

CASPER





case by CASPER

인스퍼레이션 : 톰보이 카키 외장 (액티브 플러스 옵션 미적용) / 인스퍼레이션 : 티탄 그레이 메탈릭 외장 (캐스퍼 액티브 및 액티브 플러스 옵션 미적용)

어떤 일상과도 잘 어울리는 엔트리 SUV 캐스퍼.
당신만의 새로운 케이스를 만들어보세요.

Design

러기드한 SUV 디자인으로 안정감을 높였습니다.



프로젝션 헤드램프



파라메트릭 패턴 LED 리어콤비램프



인스퍼레이션 : 톰보이 카키 외장 (캐스퍼 액티브 및 액티브 플러스 옵션 미적용)



리어 스포일러 (액티브 플러스 옵션 전용)



17인치 다크 그레이 알로이 휠 & 타이어 (액티브 플러스 옵션 전용)



라디에이터 그릴 / 프론트 스키드 플레이트 (캐스퍼 액티브 옵션 전용)

* 본 사양은 모델에 따라 다르게 적용되며, 옵션 사양이 포함되어 있습니다. 모델별 자세한 사양은 해당 월의 가격표를 참고하시기 바랍니다.

Space

어떤 라이프스타일에도 활용될 수 있도록 공간 효율을 극대화했습니다.



인스퍼레이션 풀옵션 : 다크 그레이 / 라이트 카키 (오렌지 포인트) 내장

* 인포테인먼트 시스템 화면 이미지는 업데이트에 따라 변동될 수 있습니다.



인스퍼레이션 풀옵션 : 라이트 그레이 (블루 포인트) 내장



하운드투스 인테리어 (헤드라이닝)



2열 슬라이딩 & 리클라이닝 시트



동승석 폴 폴딩 (시트백 보드*)

* 시트백 보드 트레이는 별도 구매 품목입니다. (H Genuine Accessories)



기본 시트



1열 워크스루



1열 폴 폴딩 시트



동승석 폴 폴딩 시트 /
2열 5:5 분할 폴딩



풀 폴딩 시트 (전좌석)

Convenience

보다 편리한 드라이빙 / 차량 제어가 가능하도록 최신 편의 사양을 탑재했습니다.



클러스터 (4.2인치 컬러 LCD)

차세대 TFT COLOR LCD가 적용된 슈퍼비전 디지털 클러스터로 주행 정보에 대한 시인성을 높였습니다.



실내 무드램프 (퍼플) / USB 충전기 (1열 1개) / 수납 트레이

은은한 빛을 내는 무드램프가 고급스러운 느낌을 전달합니다. 대시보드에 적용된 USB 충전기를 통해 간편하게 전자기기 충전이 가능하며, 수납 트레이를 활용해 공간을 효율적으로 사용할 수 있습니다.



8인치 내비게이션 (블루링크, 폰 프로젝트, 현대 카페이)

고해상도 모니터, 자연어 음성인식, 커넥티드카 서비스 등 고객 친화적인 기능을 탑재하였습니다. 최신 소프트웨어를 무선으로 업데이트하여 편리하게 최신 정보를 이용할 수 있습니다.



풀오토 에어컨 (운전석 공조 연동 자동 제어)

차량 실내 상태 (실내외 기온 / 공조 설정 온도)에 맞게 공조, 운전석 통풍 / 열선시트, 스티어링 휠 열선의 온도를 통합 제어할 수 있습니다.

* 인포테인먼트 시스템 화면 이미지는 업데이트에 따라 변동될 수 있습니다.

* 운전석 공조 연동 자동 제어는 해당 기능이 모두 포함된 사양에서만 작동합니다.



운전석 통풍시트 / 1열 열선시트

단계를 조정하여, 기온에 맞게 쾌적한 주행 환경을 유지할 수 있습니다.



바디컬러 아웃사이드 미러 (열선, 전동접이, 전동조절, 락폴딩)

락폴딩 (차량 잠금 시) / 언폴딩 (스마트키 소지 후 근거리 접근 시) 기능이 자동으로 작동합니다.

블루링크

스마트폰 앱을 통해 차량 원격 제어는 물론, 안전 보안 / 차량 관리 / 빠르고 정확한 길 안내 서비스 등을 이용할 수 있습니다.



운전석 시트 암레스트

슬림한 디자인으로 운전자 편의성은 물론 공간 활용성까지 높였습니다.

Performance

캐스퍼 액티브 옵션을 통해 더욱 향상된 파워트레인 선택이 가능합니다.
주행 중 모드 변경을 통해 주행 환경을 최적화할 수 있습니다.



스마트스트림 가솔린 1.0 엔진

14.3 복합연비
km/ℓ
(자동 4단, 15인치 휠 기준)

76 최고출력
PS/6,200rpm

9.7 최대토크
kgf-m/3,750rpm

카파 1.0 터보 엔진

12.8 복합연비
km/ℓ
(자동 4단, 15인치 휠 기준)

100 최고출력
PS/4,500~6,000rpm

17.5 최대토크
kgf-m/1,500~4,000rpm

드라이브 모드 / 2WD 험로주행모드 (스노우/샌드/머드)

드라이빙 조건에 따라 노멀 / 스포츠 모드 전환이 가능합니다.
조그 다이얼을 눌러 2WD 험로주행모드를 선택하면
스노우/샌드/머드 모드로 세부 변경할 수 있습니다.

드라이브 모드 NORMAL, SPORT
2WD 험로주행모드 SNOW, SAND, MUD



인스퍼레이션 : 톰보이 카키 외장 (액티브 플러스 옵션 미적용) / 디 에센셜 라이트 : 티탄 그레이 메탈릭 외장 (캐스퍼 액티브 옵션 미적용)

Hyundai SmartSense

현대 스마트센스가 운전자와 탑승객 모두를 안전하게 보호합니다.



전방 충돌방지 보조 (교차로 대향차)

선행 차량이 갑자기 속도를 줄이거나, 앞에 정지 차량, 보행자 혹은 자전거 탑승자가 나타나는 등 전방 충돌 위험이 감지되면 운전자에게 경고하고, 경고 후에도 충돌 위험이 높아지면 자동으로 제동을 도와줍니다. 또한 주행 중 교차로에서 좌회전 시 맞은편에서 다가오는 차량과 충돌 위험이 있다면 자동으로 제동을 도와줍니다.

- * 첨단 운전자 보조 시스템은 운전자의 조작을 보조하는 기능이므로, 항상 주의를 기울여 운전하십시오.
- * 주변 환경 및 주행 조건에 따라 기능이 원활히 작동하지 않을 수 있습니다. 세부 사항은 취급 설명서를 참조하십시오.
- * 상기 사양구성은 트림, 파워트레인 및 선택 사양에 따라 다르게 적용됩니다.



하이빔 보조

마주오는 차량 또는 선행차량 및 주변 밝기 상태를 감지하여 자동으로 하이빔을 ON / OFF로 전환해줍니다.

차로 이탈방지 보조 / 차로 유지 보조

차로 이탈방지 보조는 주행 중 차로를 이탈하지 않도록 도와줍니다. 일정 속도 이상 주행 중 방향지시등 스위치를 움직이지 않고 차로를 이탈하면 경고를 해주며, 차로 이탈이 감지되면 자동으로 조향을 보조하여 차로를 이탈하지 않도록 도와줍니다. 차로 유지 보조는 차로 중앙을 유지하며 주행하도록 도와줍니다.



후측방 충돌방지 보조

차로 변경을 위하여 방향지시등 스위치 조작 시, 후측방 차량과 충돌 위험이 감지되면 경고를 해줍니다.
경고 후에도 충돌 위험이 높아지면, 자동으로 차량을 제어하여 충돌 회피를 도와줍니다.



스마트 크루즈 컨트롤 (스탑앤고 기능 미포함)

운전자가 설정한 속도를 유지해주고 앞 차의 움직임에 맞춰 차간거리를 조절하여 안전한 거리를 유지하도록 도와줍니다.

후방 교차 충돌방지 보조

후진 중 좌/우측에서 다가오는 차량과 충돌 위험이 감지되면 경고를 해줍니다.
경고 후에도 충돌 위험이 높아지면 자동으로 제동을 도와줍니다.

The Essential Lite

스마트한 당신에 맞춘 경제적이고 실용적인 트림을 구성하였습니다.



가속 스티어링 휠 (열선포함)



2열 5:5 분할 폴딩



1열 열선시트



버튼시동 & 스마트키



운전석 통풍시트



디 에센셜 라이트 : 티탄 그레이 메탈릭 외장

The Essential

필요한 사양을 다 담고도 부족함이 없는 합리적인 조합을 제시합니다.



프로젝션 헤드램프



8인치 내비게이션 (블루링크, 폰 프로젝트, 현대 카페이) / 후방 모니터



풀오토 에어컨



하이패스

* 인포테인먼트 시스템 화면 이미지는 업데이트에 따라 변동될 수 있습니다.



디 에센셜 : 톰보이 카키 외장

VAN

업무에서 일상생활, 레저활동에 이르기까지 다재다능한 공간성을 제공합니다.



2열 윈도우 보호봉



테일게이트 윈도우 보호봉



VAN 스마트 초이스 : 아틀라스 화이트 외장 (캐스퍼 액티브 옵션 미적용)

* 자세한 사양 및 옵션은 해당 월의 가격표를 참고하시기 바랍니다.



VAN 스마트 초이스 : 아틀라스 화이트 외장 (캐스퍼 액티브 옵션 미적용)

* 자세한 사양 및 옵션은 해당 월의 가격표를 참고하시기 바랍니다.

Smart / The Essential Lite



15인치 스타일드 스틸 휠
& 타이어



17인치 알루미늄 휠
& 타이어



스마트 (아틀라스 화이트) / 디 에센셜 라이트 (티탄 그레이 메탈릭)



MFR 헤드램프 / LED 주간주행등



리어콤비램프



바디컬러 아웃사이드 미러 (열선, 전동접이, 전동조정, 락풀딩)



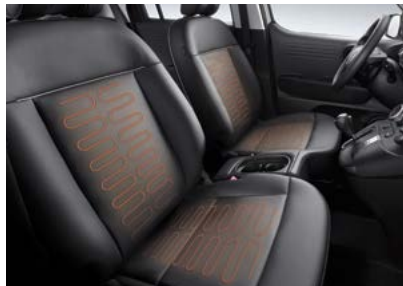
일반 오디오 시스템 (2스피커, USB, 블루투스 핸드프리)



매뉴얼 에어컨



운전석 통풍시트



1열 열선시트



버튼시동 & 스마트키



가속 스티어링 휠 (열선포함)



2열 5:5 분할 폴딩

* 본 사양은 모델에 따라 다르게 적용되며, 옵션 사양이 포함되어 있습니다. 모델별 자세한 사양은 해당 월의 가격표를 참고하시기 바랍니다.

The Essential / Inspiration



15인치 스타일드 스틸 휠 & 타이어



17인치 알루미늄 휠 & 타이어



17인치 알루미늄 휠 (전면가공) & 타이어 (인스퍼레이션 전용)



17인치 다크 그레이 알루미늄 휠 & 타이어 (액티브 플러스 옵션 전용)



디 에센셜 (언블리치드 아이보리) / 인스퍼레이션 (톰보이 카키)



프로젝션 헤드램프 / LED 주간주행등



LED 리어콤비램프



아웃사이드 미러 (LED 방향지시등)



루프랙



하운드투스 인테리어 (헤드라이닝)



8인치 내비게이션 (6스피커, 블루링크, 폰 프로젝트, 현대 카페이)



풀오토 에어컨



메탈페인트 인사이드 도어 핸들



USB 충전기 (2열 1개)



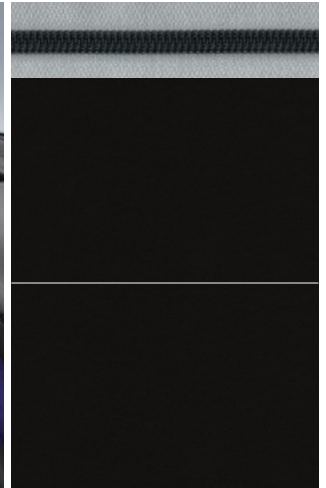
1열 풀 폴딩 시트

* 본 사양은 모델에 따라 다르게 적용되며, 옵션 사양이 포함되어 있습니다. 모델별 자세한 사양은 해당 월의 가격표를 참고하시기 바랍니다.

Interior colors



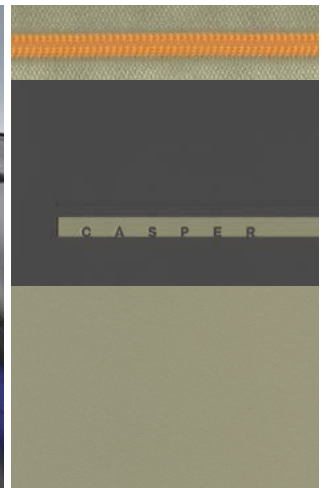
블랙 (직물 시트 / 멜란지 그레이 시트커버)



블랙 (인조가죽 시트)



라이트 그레이 (인조가죽 시트 / 블루 포인트)

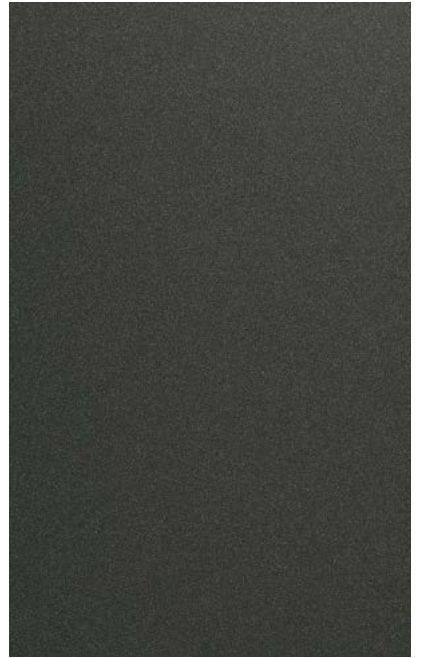
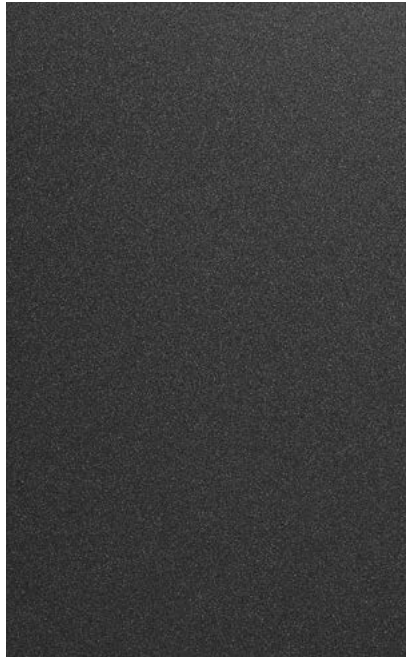


다크 그레이 / 라이트 카키 (인조가죽 시트 / 오렌지 포인트)

* 라이트 카키 시트 쿠션은 1열에만 적용됩니다.

* 블랙 인테리어의 경우, 트림에 따라 시트 재질 및 배색이 상이합니다.

Exterior colors



아틀라스 화이트 (SAW)

티탄 그레이 메탈릭 (R4G)

언블리치드 아이보리 (NES)

툼보이 카키 (TKS)

비자림 카키 매트 | 무광컬러 (TKM)

Color combination chart

		외장				
내장						
	아틀라스 화이트 (SAW)	티탄 그레이 메탈릭 (R4G)	언블리치드 아이보리 (NES)	툼보이 카키 (TKS)	비자림 카키 매트 무광컬러 (TKM)	
블랙 (직물 시트 / 멜란지 그레이 시트커버)	●	●	●	●	●	
블랙 (인조가죽 시트)	●	●	●	●	●	
라이트 그레이 (인조가죽 시트 / 블루 포인트)	●	●	●	-	-	
다크 그레이 / 라이트 카키 (인조가죽 시트 / 오렌지 포인트)	●	●	●	●	●	

* 트림 별 적용 가능한 내장 컬러가 상이합니다. 각 트림 별 선택이 불가능한 내장 컬러는 다음과 같습니다.
: 디 에센셜 라이트 (벤 스마트 조이스) - 다크 그레이 / 라이트 카키 선택 불가, 스마트 (벤 스마트) - 라이트 그레이, 다크 그레이 / 라이트 카키 선택 불가

* 상기 컬러는 인쇄된 것이므로 실제 차량의 컬러와는 다소 차이가 있을 수 있습니다.

H Genuine Accessories

원하는 라이프스타일에 맞게 아이템을 선택할 수 있습니다.

테마 상품

레저의 정석

(오프로드 with Bicycle)



루프 자전거 캐리어



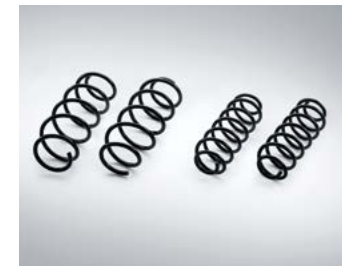
언더커버



크로스 바



시트백 오거나이저



인치업 스프링

* 언더커버 및 인치업 스프링은 카파 1.0 터보 모델 한정 장착 가능합니다.

H Genuine Accessories

원하는 라이프스타일에 맞게 아이템을 선택할 수 있습니다.

테마 상품 공간활용의 기술



동승석 시트백 보드 트레이



루프 박스



루프 바스켓



캠핑 트렁크



러기지 박스

* 동승석 시트백 보드 트레이는 스토리지 옵션 선택 시 장착 가능합니다.

* 공간활용의 기술 / 레저의 정석 / 여행의 정석 (for Camping) 카테고리 내 크로스 바, 루프 박스, 루프 바스켓, 러기지 박스는 모두 동일한 상품입니다. * 액티브 플러스 옵션 적용 시 루프 박스 장착이 불가능합니다.

* 루프 바스켓에 물건을 적재하여 주행 시 루프 바스켓 상단에 카고 넷을 설치할 것을 권장하며, 루프 박스는 내비게이션 미선택 차량에 적용되는 폴안테나와 간섭이 발생하는 점 참고하시기 바랍니다.

H Genuine Accessories

원하는 라이프스타일에 맞게 아이템을 선택할 수 있습니다.

테마 상품

여행의 정석 (for Camping)



에어 매트



러기지 박스



캠핑 트렁크



크로스 바



멀티 커튼 (전면/1열/2열)



루프 박스



루프 바스켓

* 에어 매트는 좌측 사용을 기준으로 제작되었으며, 필요 시 2개를 좌우 대칭으로 설치하여 활용 가능합니다. * 에어 매트 사용 시, 러기지 공간으로 인해 완전 평탄화가 되지 않습니다. 러기지 박스 상품을 결합하면 평탄화에 도움이 될 수 있습니다. * 스토리지 옵션 적용 차량에서 에어 매트 사용 시, 시트백 보드로 인해 동승석쪽은 완전 평탄화가 되지 않습니다. * 액티브 플러스 옵션 적용 시 루프 박스 장착이 불가능합니다. * 크로스 바, 루프 박스, 루프 바스켓은 VAN차량에 장착 불가능합니다. (루프랙 적용 차량에 장착 가능)

H Genuine Accessories

원하는 라이프스타일에 맞게 아이템을 선택할 수 있습니다.

테마 상품 여행의 정석 (for Picnic)



사이드 어닝



크로스 바 (사이드 어닝전용)



동승석 시트백 보드 테이블



피크닉 매트



보냉백

* 동승석 시트백 보드 테이블은 스토리지 옵션 선택시 장착 가능합니다. * 동승석 시트백 보드 테이블을 차량 내부에 장착시 동승석 시트백 보드 트레이가 먼저 장착된 상태에서 장착이 가능합니다.

* 사이드 어닝, 크로스 바는 VAN 차량에 장착 불가합니다. (루프랙 적용 차량에 장착 가능)

* 보냉백 & 피크닉 매트 상품에 동승석 시트백 보드 테이블은 포함되지 않습니다. (별도 구매 상품)

H Genuine Accessories

원하는 라이프스타일에 맞게 아이템을 선택할 수 있습니다.

테마 상품 펫 프렌들리



하네스 (차량용, 소형/중형)



하네스II (일상생활용, 소형/중형)



컵홀더토이 (1/2열 공용)



안전벨트 테더 / ISOFIX 안전벨트



동승석 시트커버 (1열)



방오시트커버 (2열)



목줄 (소형/중형) / 리드줄 (소형/중형)



멀티 파우치 & 포터블 포켓 (먹이용/배변용)

H Genuine Accessories

원하는 라이프스타일에 맞게 아이템을 선택할 수 있습니다.

테마 상품

펫 프렌들리 (with VAN)



켄넬



파티션 보드 방오 커버



2열 방오매트

H Genuine Accessories

캐스퍼와 함께 나만의 개성을 표현해보세요.

Hyundai by Me



데칼 (대형)



데칼 (중형)



그릴 뱃지



리어 도어 뱃지



휠캡



* Hyundai by Me는 고객 맞춤형 액세서리 제작 서비스로 현대 Shop (shop.hyundai.com)에서 이용 가능합니다.

* 상기 이미지는 예시 이미지로, 품목 구매 시 원하는 디자인 시안 선택 및 문구 입력이 가능한 상품입니다.

* 데칼은 소형/중형/대형 사이즈로 선택이 가능합니다.

Dimensions



전고
1,575 (1,605)

윤거 전 1,386 (1,398)
전폭 1,595



축간거리 2,400
전장 3,595



윤거 후 1,398 (1,409)

단위 : mm

*윤거 수치의 ()는 15인치 휠 기준 *전고의 ()는 루프랙 장착 시 기준

Specifications

분류	스마트스트림 가솔린 1.0	카파 1.0 터보
전장 (mm)	3,595	←
전폭 (mm)	1,595	←
전고 (mm)	1,575 (1,605)	←
축간거리 (mm)	2,400	←
윤거 전 (mm)	1,398 (15") / 1,386 (17")	←
윤거 후 (mm)	1,409 (15") / 1,398 (17")	←
VAN 적재공간 (가로x세로x높이)	1,265 (963)x1,097 (970)x1,023	←
엔진 형식	Smartstream G1.0	Kappa 1.0 Turbo
배기량 (cc)	998	←
최고출력 (PS/rpm)	76 / 6,200	100 / 4,500~6,000
최대토크 (kgf-m/rpm)	9.7 / 3,750	17.5 / 1,500~4,000
연료탱크용량 (ℓ)	35	←

* VAN 적재공간 가로길이의 ()는 휠 공간 제외, 세로길이의 ()는 격벽 상단 기준이며, 단위는 mm입니다.

* VAN 모델은 17인치 휠 및 루프랙이 미적용됩니다.

모델명	배기량 (cc)	공차중량 (kg)	타이어 (inch)	정부 신고 연비 (km/ℓ)				
				복합	도심	고속도로	CO ₂ 배출량 (g/km)	등급
스마트스트림 가솔린 1.0 (자동 4단)	998	985	15	14.3	13.4	15.5	115	경형
	↑	1,020	17	13.8	13.0	14.8	119	↑
카파 1.0 터보 (자동 4단)	998	1,030	15	12.8	11.3	15.2	130	↑
	↑	1,060	17	12.3	11.0	14.2	136	↑

효율적 사용방법: 정속주행을 합니다.

-위 연비는 표준모드에 의한 연비로서 도로상태, 운전방법, 차량적재, 정비상태 및 외기온도 등에 따라 실주행연비와 차이가 있습니다. -인쇄물의 사진에는 선택사양이 적용된 경우가 있으므로 실제 구입차량과는 다른 점이 있을 수도 있습니다. -이 인쇄물에 표시된 사양, 컬러 및 제원은 차의 외관 및 성능 개선을 위해 변경될 수 있습니다. -상기 엔진성능은 NET수치임. "NET수치"란 국토교통부에서 97년부터 적용을 요구한 법규사항이며 배기가스의 저항을 감안한 신속정법으로 기존의 GROSS 출력수치와 대비할 때 약간의 수치저하가 발생할 수 있습니다. -본 인쇄물의 차량컬러는 인쇄된 것이므로 실제 차량의 컬러와는 다소 차이가 있습니다. -현대자동차는 전국 어느 곳에서나 같은 제품 같은 가격으로 바른 거래를 실천하고 있습니다. -품질이나 성능이 부적합한 오일 및 연료를 사용할 경우에는 차량에 손상을 유발할 수 있습니다.

-본 카탈로그에 수록된 신기술 및 신사양에 대한 자세한 내용은 취급설명서를 참조하시기 바랍니다.



더 편안하고 안전한 삶을 위해 블루링크는 어떤 상황에서도 운전자와 차를 보호하는 진보된 기술을 생각했습니다. 블루링크는 언제 어디서든 24시간 안전하게 지켜드립니다. '편안하고 안전한 드라이빙', 그 특별한 가치를 경험하십시오.

원격 제어

무더운 여름이나 추운 겨울에 스마트폰으로 차량 내 에어컨(히터)을 제어하여 온도를 미리 설정할 수 있습니다. 블루링크와 함께 쾌적한 환경에서 드라이빙을 즐기세요.

안전 보안

블루링크 센터는 365일 24시간 개어 있습니다. 운행 중 불의의 사고로 에어백이 전개 되었을 때, 블루링크 센터에서는 사고 위치를 자동으로 파악하여 고객 상황에 맞게 경찰, 구급차, 보험사 등의 필요한 조치를 취해 드립니다.

차량 관리

운행 중 실시간으로 차량의 고장을 감지하고 정기적으로 지정된 날짜에 자동으로 차량점검을 실시합니다. 차량에 고장이 감지되면 바로 전문상담을 받아보실 수 있으며, 원하는 시간과 장소로 편리하게 예약을 할 수 있습니다.

길 안내

음성으로 편리하게 목적지를 검색하고, 실시간 교통 정보를 분석한 최적화된 경로를 안내받을 수 있습니다. 새로 생긴 목적지도 최신 정보로 검색할 수 있습니다.

*차량 구매 후 블루링크 최초 가입 시 5년 무료 제공되며, 이 중 라이트 서비스(SOS 긴급출동, 에어백 전개 자동 통보, 월간 리포트, 교통정보 제공 등)는 추가 5년 무료 제공.

*특정 기능(현대 카페이, 무선 소프트웨어 업데이트(OTA), 무선 인포테인먼트 업데이트 등)는 블루링크 가입 시에만 사용할 수 있습니다.

*라이트 서비스 기간에도 무선 소프트웨어 업데이트(OTA)를 이용하실 수 있습니다. *문의: 블루링크 카카오톡 고객센터(카카오톡 검색창에서 '블루링크' 입력 후 친구추가)



인스퍼레이션 풀옵션 : 톰보이 카키 외장

차량 관리도 걱정 없이 편리하게

현대자동차만의 올 케어 서비스로 쉽고 편리한 차량 관리를 도와드릴게요!



올 케어 서비스 가이드 e-Book

카라이프

더 편리한 카라이프를 누리고 싶다면

카라이프 서비스

마이현대 카라이프 서비스와 전기차 특화 서비스는 myHyundai 앱에서 유상으로 신청하실 수 있습니다.



myHyundai 다운로드

방문세차 서비스

원하는 날짜/장소에서 프리미엄 세차 서비스를 받으실 수 있습니다.

손세차 서비스

전문 손세차장을 편리하게 예약하고 이용하실 수 있습니다.

대리 서비스

대리운전 서비스를 간단하게 예약하거나 실시간 호출 할 수 있습니다.

딜리버리 서비스

고객님 동승 없이 차량을 원하는 장소까지 이동시켜 드립니다. (로드 탁송)

Tip

카라이프 서비스 결제 시 블루멤버스 포인트를 이용하실 수 있습니다.

카케어

보증제도 및 서비스 상품이 궁금하다면

보증수리 제도

현대자동차에서 판매한 차량이 정상적인 관리 사용 하에 보증기간 이내 제조상의 결함이 발생한 경우 당사 지정 서비스네트워크를 통해 무상수리 받을 수 있는 제도입니다. 단, 고전압배터리 충/방전에 대한 자연 성능 저하는 보증 제외됩니다.

선택형 보증제도

고객님의 라이프스타일에 따라 차체 및 일반부품의 보증 기간을 선택하실 수 있는 제도입니다.

부가 서비스 상품

부가 서비스 가입 관련 자세한 정보는 하단의 QR코드를 통해 확인하실 수 있습니다.

바디케어 서비스

신차 구입 후 단독사고로 인해 발생하는 차량의 외장 손상에 대해 판금, 도장, 교체 등을 보장해 드리는 서비스 상품입니다.



바디케어 서비스

워런티 플러스

추가 계약 기간/주행거리 동안 보증 기간을 연장하는 서비스 상품입니다.



워런티 플러스

Tip

보증수리 제도 관련 자세한 정보는 현대자동차 홈페이지 및 myHyundai 앱에서 확인하실 수 있습니다.

사전 예방 및 점검이 필요하다면

블루기본점검

블루멤버스 고객님을 대상으로, 차량이 최상의 상태를 유지할 수 있도록 연 1회 8년간 무상점검을 제공합니다.

찾아가는 비포서비스

아파트 단지, 관공서, 기업체 등 고객님이 요청하신 장소를 방문하여 차량 점검을 해드리는 서비스입니다.

Tip

찾아가는 비포서비스는 당사차량 20대 이상 보유·집결 시 신청하실 수 있습니다.

긴급상황 및 정비가 필요하다면

긴급출동 서비스

도로 위에서 차량고장으로 주행이 어려운 고객님께 출동하여 긴급조치를 해드립니다.

* 긴급출동지원센터 접수 (080-600-6000) / 365일 24시 운영

홈투홈 서비스

고객님께 방문하여 차량을 인수하고, 차량 수리 후 원하는 장소로 차량을 인계해드리는 서비스입니다.

과잉정비 예방 프로그램

블루핸즈에서 과잉정비 의심 수리 발생 시 외부 보험사 조사 결과에 따라 과청구 금액의 100~1,000% (최대 1천만원 한도)까지 보상하는 제도입니다.

고객 차량 지원 서비스

보증수리 고객의 편의를 위해 수리 기간 동안 차량을 제공해드리는 서비스입니다.



캐스퍼 온라인 : casper.hyundai.com

캐스퍼 고객센터 : 080-500-6000



2023년 국가고객만족도 (NCSI)
조사대상 전 부문 1위 수상
(준중형, 중형, 준대형, 대형, 콤팩트RV,
대형RV, 전기차)



2023년 한국산업의 고객만족도 (KCSI)
일반승용차 부문 30년 연속 1위
RV승용차 부문 20년 연속 1위
경형승용차 부문/전기자동차 부문 1위



2023년 한국품질만족지수 (KS-QEI)
조사 10개 부문 1위
(승용 조사 대상 전 부문, SUV-소형/준중형/대형,
럭셔리세단 E세그, 대형럭셔리SUV, 전기차,
자동차AS)



2023년 한국서비스품질지수 (KS-SQI)
자동차 A/S 부문 9년 연속 1위

본 카탈로그는 고객의 이해를 돕기 위해 연출된 것으로 최상위 모델 및 옵션을 중심으로 제작되었습니다.

본 카탈로그의 사양은 트림, 패키지, 파워트레인, 외장 색상 등에 따라 다르게 적용되며, 모델별 자세한 사양은 해당 월의 가격표를 참고하시기 바랍니다.